
Station	PAPETERIE AHLSTROM LA GERE
Maître d'ouvrage	PAPETERIE AHLSTROM LABELPACK
Exploitant	ONDEO
Commune d'implantation	PONT EVEQUE
Type de station	papeterie

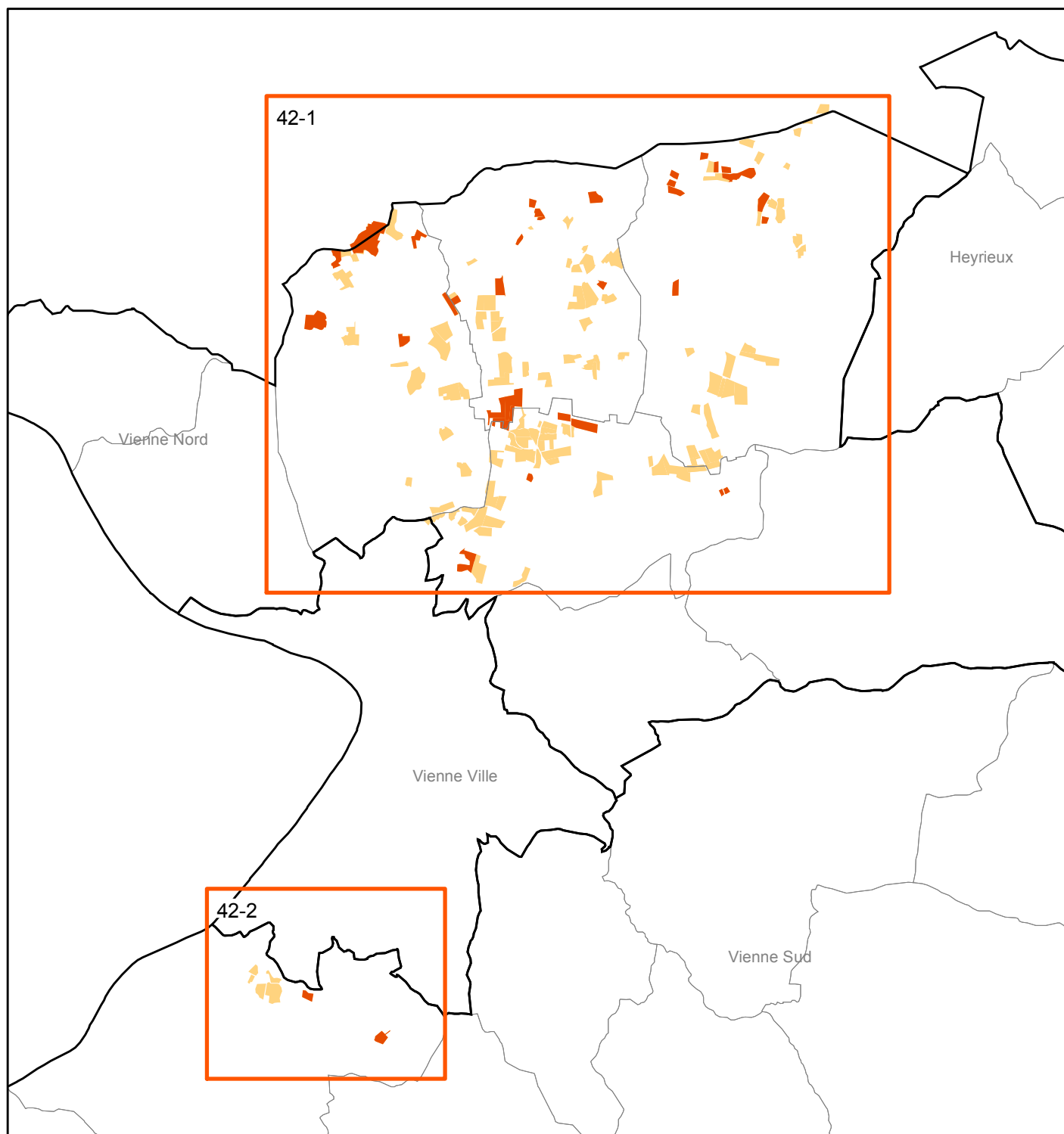
EPANDAGES 2006 :

Prestataire	TVD
Nombre d'agriculteurs utilisateurs	8
Surface d'épandage	101,0 ha
Quantité épandue en tonnes brutes	3 538 t
% de matière sèche	32,5 %
Quantité épandue en tonnes de matière sèche	1 150 t MS
 Dose moyenne en tonnes de matière sèche /ha	 11,4 t MS/ha
Dose moyenne d'azote apportée par les boues	111 kg N/ha
Dose moyenne de CaO apportée par les boues	1 175 kg CaO/ha
% épandu hors période directive nitrates	0 %
 Nombre d'analyses de boues : valeur agronomique	 4
Nombre d'analyses de boues : ETM	4
Nombre d'analyses de boues : CTO	1
 Nombre de parcelles avec boues en 2006 non cartographiées	 0
Observations :	
Communes ayant reçu des boues :	

VILLETTE DE VIENNE
SERPAIZE
REVENTIN VAUGRIS
CHUZELLES
LUZINAY





Type de boues : papeterie

Carte N° 42



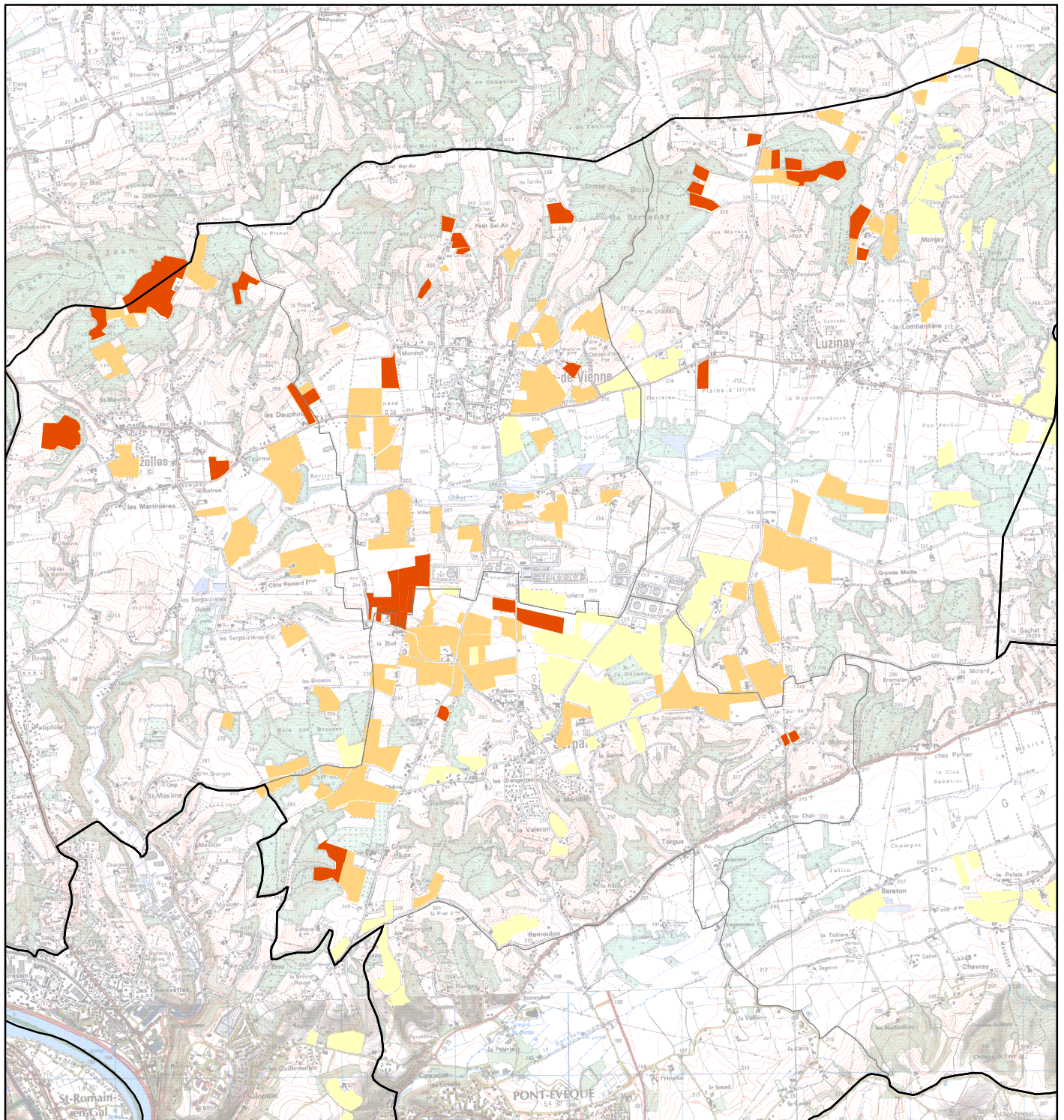
1:90 000



-  Parcelles épandues par la station l'année en cours
-  Parcelles épandues par la station les années précédentes
-  Parcelles ayant reçu des épandages d'autres stations
-  Station d'épuration (données CGI)

Type de boues : papeterie

Carte N° 42-1



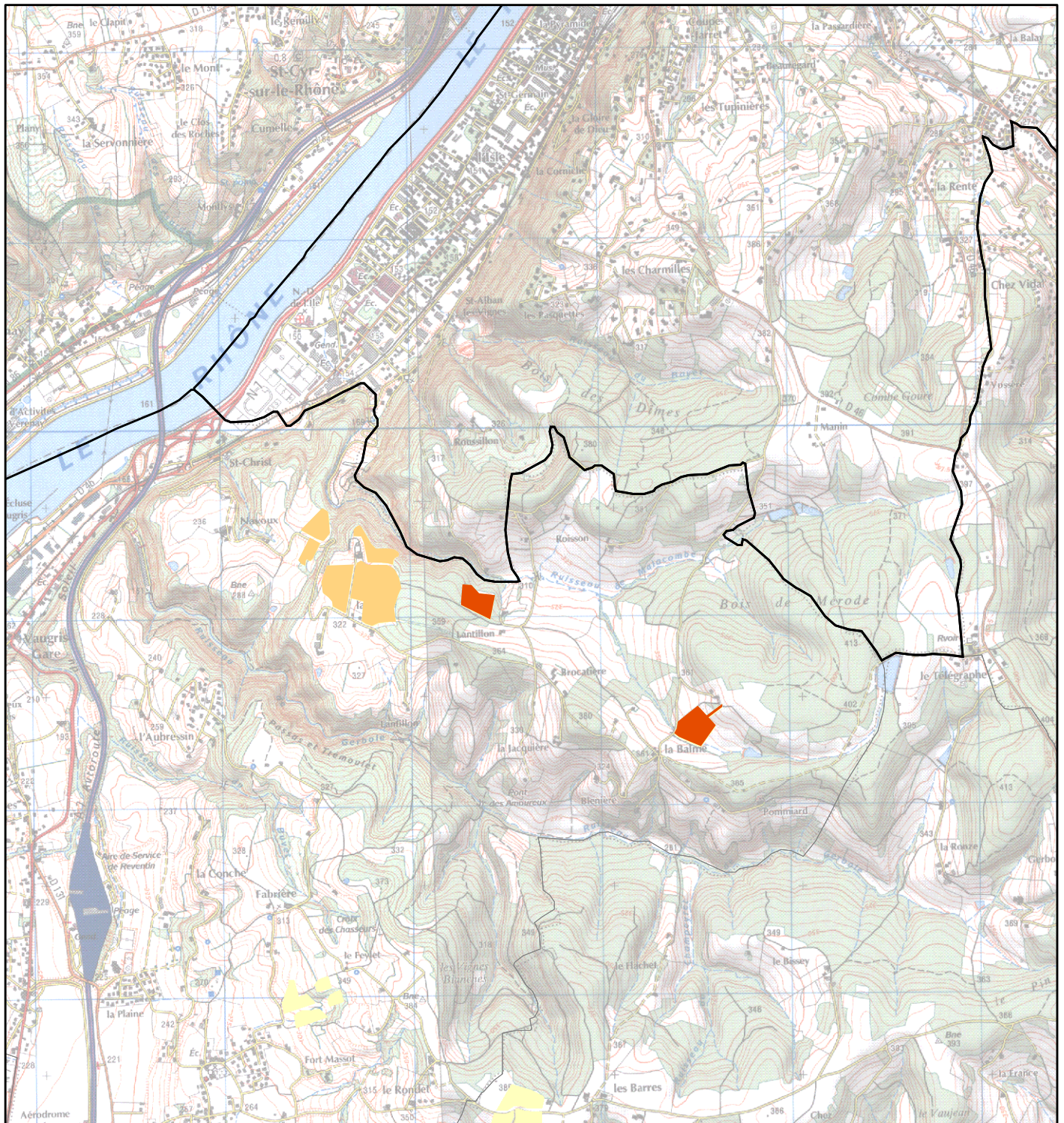
1:50 000



- Parcelles épandues par la station l'année en cours
- Parcelles épandues par la station les années précédentes
- Parcelles ayant reçu des épandages d'autres stations
- Station d'épuration (données CGI)





Type de boues : papeterie

Carte N° 42-2



1:30 000



-  Parcelles épandues par la station l'année en cours
-  Parcelles épandues par la station les années précédentes
-  Parcelles ayant reçu des épandages d'autres stations
-  Station d'épuration (données CGI)